



BICENTENARIO
PERU 2021



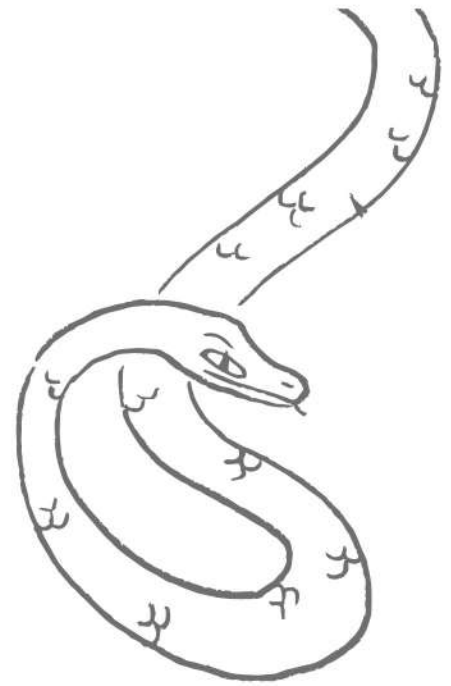
ZONAS DE MITOS Y VISIONES



RONIN Y EL KENÉ

CAPÍTULO 2





¿QUÉ HISTORIAS ESCONDE EL ARTE AMAZÓNICO?

Para el pueblo Shipibo-Konibo, Ronin, La gran serpiente o Yacumama, madre de todas las aguas y los ríos, es la creadora de todos los pueblos amazónicos. Cuentan que vino desde muy lejos, atravesando distintos universos, trayendo a los humanos a habitar este planeta. Después de mucho tiempo regresó a ver como vivían los hombres y mujeres en relación con la naturaleza. Se decepcionó al encontrarlos entregados a los vicios y placeres. Pero entre todos ellos halló a una mujer, que trabajaba arduamente pintando y bordando telas, entonces decidió hacerle un regalo. Le dió la planta del piri piri, para que al echarse su savia en los ojos, se revelara en sus visiones el Kené, un arte de diseños geométricos, que le serviría como cartografía para guiarla por los senderos al reencuentro con Ronín, el creador.

Antes de iniciar esta ficha te invitamos a revisar el capítulo





“Este también es mi pueblo; esta también es mi ciudad. Cuando llevo mi arte afuera, no llevo el arte de los shipibos, sino de nuestro país”



Olinda Silvano
2020



Imagen 1

Vasija Shipiba. S. XVII

Museo Nacional de la Cultura Peruana

NOS CUESTIONAMOS



¿HAS ESCUCHADO ANTES HABLAR DEL RONIN O YACUMAMA?



¿CREES QUE UN DIOS COMO RONIN AÚN SEA RESPETADO EN LA ACTUALIDAD? ¿POR QUÉ?



¿YA LOGRASTE IDENTIFICAR EL ROSTRO DE RONIN EN LA VASIJA?

"Ronin", es la serpiente que representa el cosmos shipibo, el espíritu madre de las aguas y del ayahuasca. De él depende la vida de la flora y fauna y por consecuencia de los pueblos que habitan las riberas del río. Se dice que en su serpenteado cuerpo tiene todos los diseños del Kené y su imagen ha sido representada desde tiempo inmemoriales.

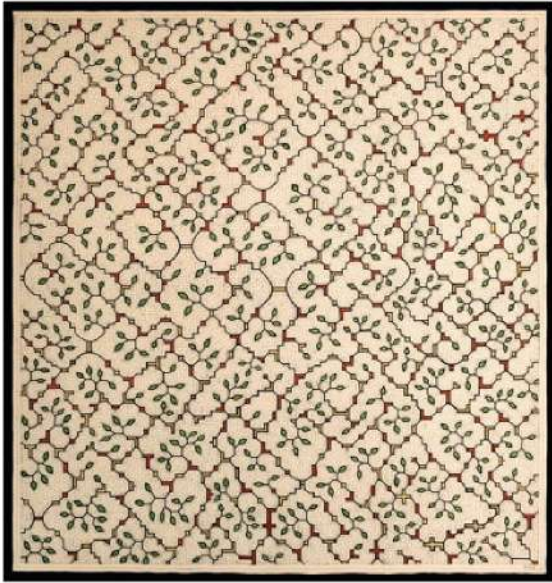


Imagen 2

Sara Flores. 2020

Diseño de Kené con plantas

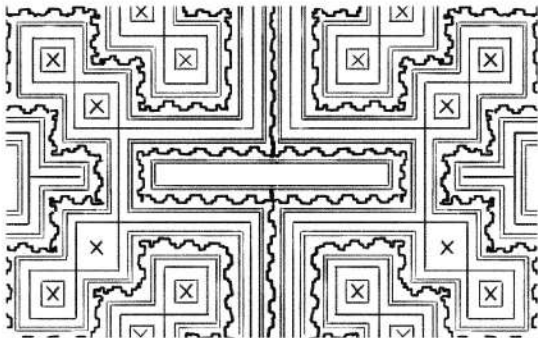


Imagen 3

Ilustración de Melissa Siles. 2020

Diseño de Kené



¿HAS ESCUCHADO SOBRE EL KENÉ?



OBSERVA SUS FORMAS. ¿QUÉ SIGNIFICADO TENDRÁ?



¿QUÉ MATERIALES UTILIZARÁN PARA HACER EL KENÉ?



¿SERÁ SENCILLO DE REALIZAR? ¿TODOS PUEDEN HACERLO?

El kené es una tradición artística propia de los pueblos de la familia lingüística pano., entre los cuales se encuentra el pueblo shipibo-konibo, originario de la cuenca del río Ucayali. Las mujeres, gracias a las visiones que les otorga la planta piri piri y las enseñanzas heredadas de sus hermanas, madres y abuelas, les permiten ser las transmisoras de este arte.

El kené son caminos, son chacras barridas, son los senderos que las abuelas nos enseñaron, son ríos sinuosos, son islas y peces. El kené son caminos cantados.

¿Aún quieres saber más del kené? Te invitamos a ver nuevamente el capítulo y/o a indagar por la internet sobre este arte.



Imagen 3

Robert Rengifo - Chonomemi. 2017

El Anisheati de los animales



Imagen 4

Robert Rengifo - Chonomemi

Fiesta del Anisheati. 2018



ANISHEATI ES UNA FIESTA, PERO ¿QUÉ CELEBRAN?



¿QUÉ BAILARAN? Y ¿QUÉ COMERAN?



¿QUIÉNES PARTICIPAN Y CÓMO LO HACEN?

El Anisheati era una gran fiesta de los shipibo-konibos, se celebraba con la visita de una comunidad a otra donde se trataba de cortar el cerquillo y los genitales de las muchachas. El valor de los muchachos también era puesto a prueba en enfrentamientos sangrientos.

En estos tiempos se ha retomado esta fiesta para fortalecer la identidad del pueblo shipibo-konibo, y su espiritualidad, pero ya no se practica la mutilación de los genitales de las jóvenes.



Imagen 3

Enrique Pezo

Serie fotográfica Cantagallo



¿RECONOCES EL LUGAR DE LA FOTOGRAFÍA?



¿HAS ESCUCHADO ALGUNA VEZ DE CANTAGALLO?



¿Crees que es complicado para ellos y ellas
vivir ahí y no en la selva ?

La comunidad shipiba ha migrado constantemente a diversos pueblos y ciudades, manteniendo su identidad y luciendo su arte con orgullo. La comunidad de Cantagallo, en Lima, reúne a más de 250 familias amazónicas, en su mayoría del pueblo shiipibo - konibo.

Se trata de una micro selva urbana, donde sus habitantes conservan su lengua originaria, sus costumbres, músicas, bailes, su kené y reciben constantemente a gente de todo el mundo como un eterno Anisheatí.

ACTIVIDAD

1

Imagina que estos personajes son los habitantes de Cantagallo y de la Amazonía. Se han encontrado en la nueva fiesta "Anisheati" ¿De qué crees que conversan? ¿Qué comerán ahora? ¿Qué música escuchan?

Utiliza los globos y genera un diálogo.



Tómale una foto y publícala en tus redes sociales con los hashtags #Bicentenario #AMA

Tómale foto a tu trabajo y compártelo en las redes con los hashtags #AMA/ZonaEducativa #BicentenarioPerú